

Makam Skalen und Temperierungen

In der Musik aus Vorderasien gibt es neben der europäischen 12-Ton Temperierung auch die Mikrointervalle. Die daraus entstehenden Tonarten nennt man in vielen dieser Musiktraditionen "Makam" oder auch aus der arabischen Transkription "Maqam". Neben der Tonleiter tragen sie oft auch eigenschaften über den Melodieverlauf. Beim interkulturellen Ensemblespiel lässt sich das temperierte System mit Mikrointervallen ergänzen.

Um einen groben Eindruck zu bekommen, werden hier vorerst eine Auswahl von oft verwendeten Skalen betrachtet. Die parallelen europäischen Tonleitern sind zur Erklärung hinzugefügt. Falls man nicht die Möglichkeit hat Mikrointervalle zu spielen, sollte die nächstliegende temperierte Skala verwendet werden. Der Leitton ist meistens die leitereigene 7. Stufe.

Je nach Land und Region werden unterschiedliche Vorzeichen für den Viertelton verwendet. In anatolischer Musik auch oft nur ein Sechstel tiefer intoniert. In der Sammlung wurden die neutralen Zeichen verwendet, welche die jeweilige Note tiefer intoniert zeigen. So können folgende Zeichen das gleiche Bedeuten:

Für einen tieferen Mikroton, in der Regel ein Viertel oder Sechstel tiefer

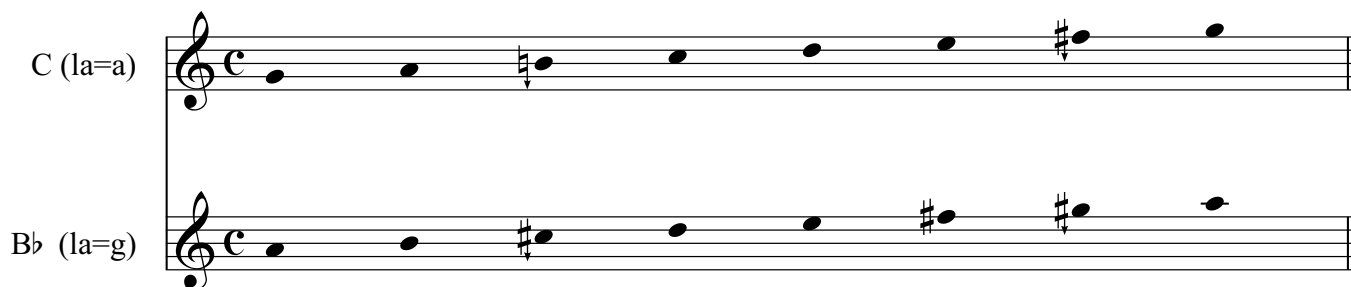
	<i>arabische Musik</i>	<i>türkische Volksmusik</i>	<i>osmanische Hofmusik</i>	<i>persische Musik</i>
	♭	♭ ²	♭	♭

Für einen höheren Mikroton, in der Regel ein Viertel oder Drittel höher

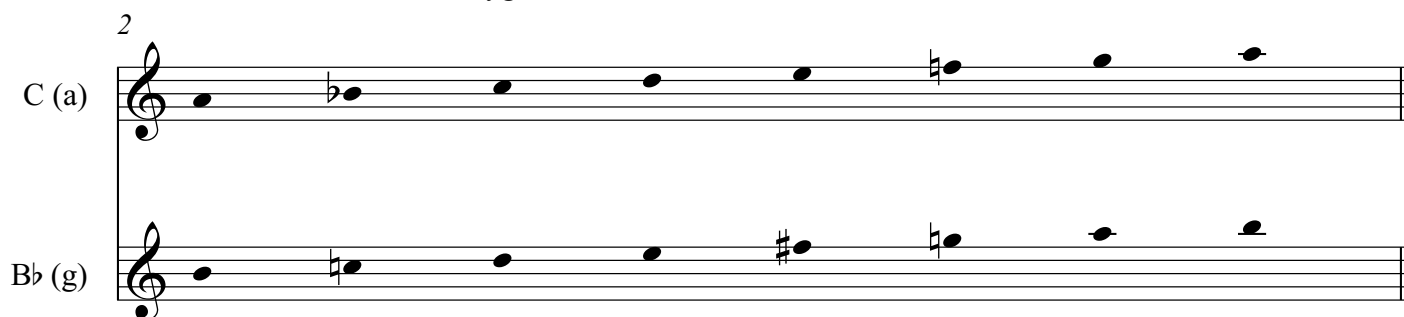
	<i>arabische Musik</i>	<i>türkische Volksmusik</i>	<i>persische Musik</i>
	♯	♯ ³	♯

Makam-Skalen

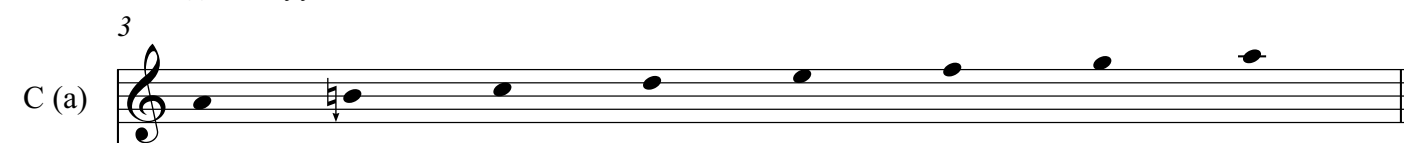
"Rast" = G- Dur: tiefer auf 3. und 7. Stufe



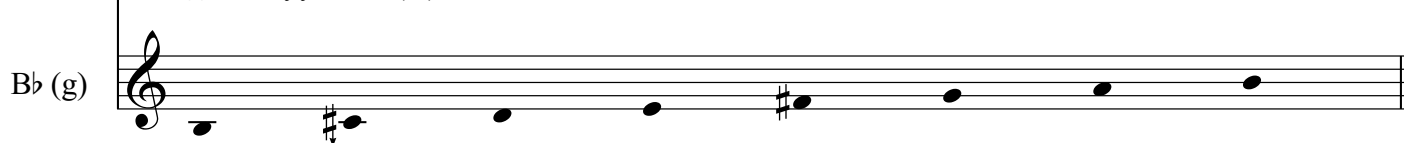
"Kürdi/Kurd " = A- Phrygisch



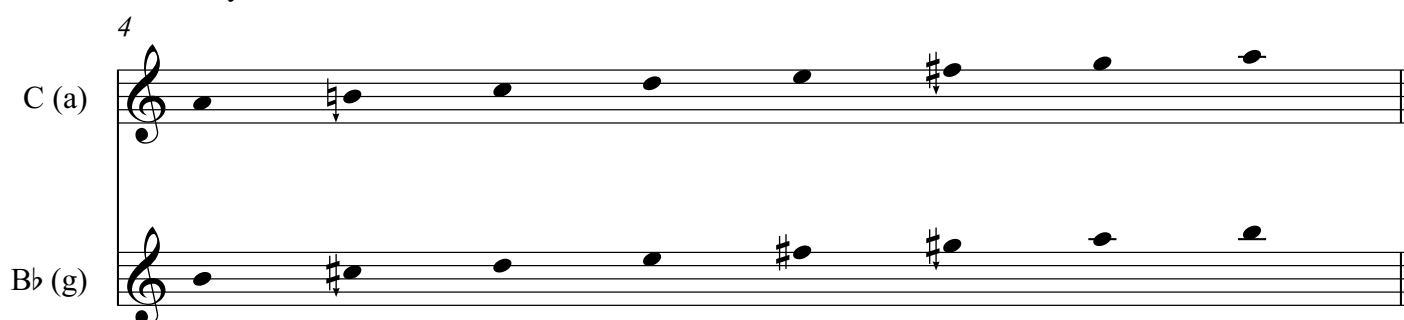
"Uşşak/Bayyati" = A- Moll natürlich: tiefer auf 2. Stufe



"Uşşak/Bayyati" = (H) A- Dorisch: tiefer auf 2. Stufe



"Hüseyni" = A- Dorisch: tiefer auf 2. und 6. Stufe



"Nihavend/Nahawand" = G- Moll

5

C (a) *Leitton*

B \flat (g) *Leitton*

"Hicaz/Hicaz" = ähnlich wie Harmonisch Moll
ab der 5. Stufe: aufwärts höher auf 6. Stufe

6

C (a)

B \flat (g)

'Çargah/Ajam" = C- Dur

7

C (a)

B \flat (g)

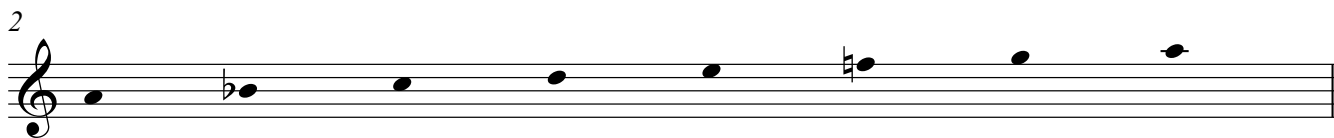
C (la=a)

Makam-Skalen

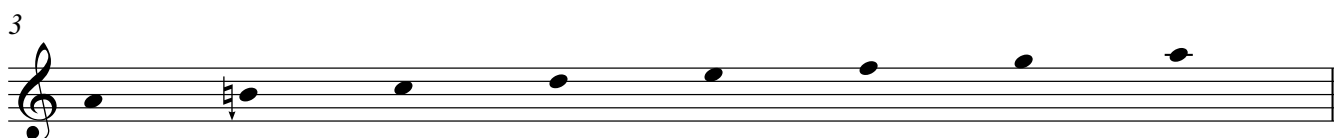
"Rast" = G- Dur: tiefer auf 3. und 7. Stufe



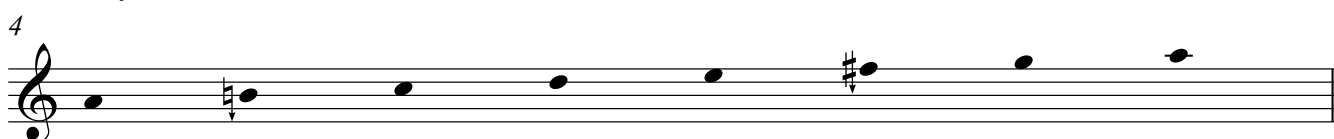
"Kürdi/Kurd " = A- Phrygisch



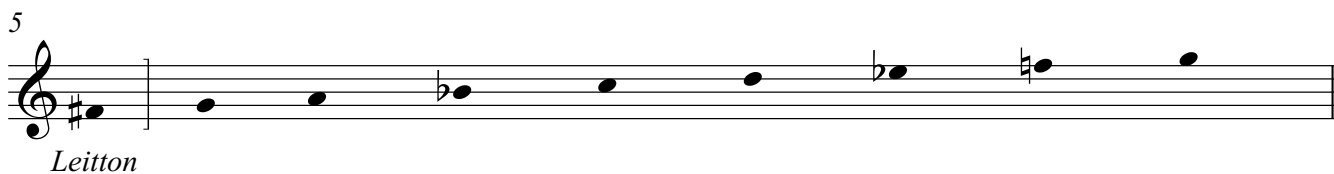
"Uşşak/Bayyati" = A- Moll natürlich: tiefer auf 2. Stufe



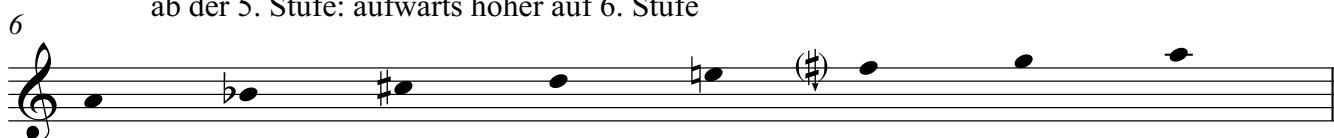
"Hüseyni" = A- Dorisch: tiefer auf 2. und 6. Stufe



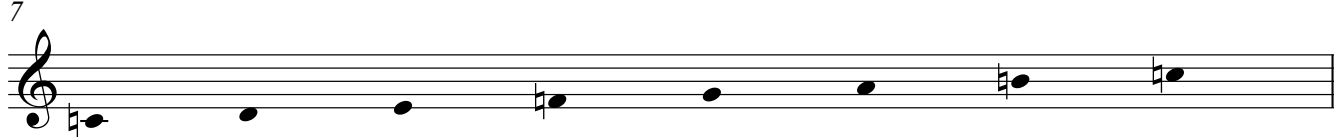
"Nihavend/Nahawand" = G- Moll



"Hicaz/Hicaz" = ähnlich wie Harmonisch Moll
ab der 5. Stufe: aufwärts höher auf 6. Stufe



'Çargah/Ajam" = C- Dur



B \flat (la=g)

Makam-Skalen

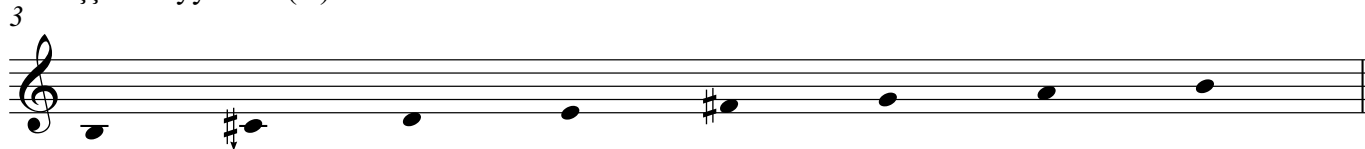
"Rast" = (A) G- Dur mit Kommas auf 3. und 7. Stufe



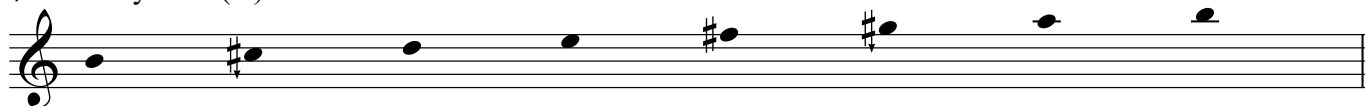
2 "Kürdi" = (H) A- Phrygisch



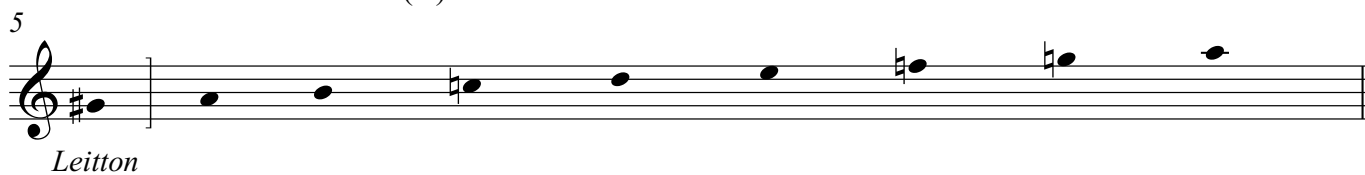
3 "Uşşak/Bayyati" = (H) A- Dorisch: tiefer auf 2. Stufe



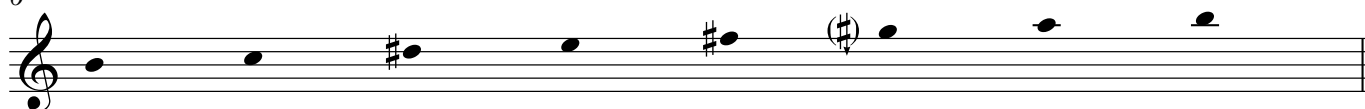
4 "Hüseyni" = (H) A- Moll mit Koma auf 2 und 6



"Nihavend/Nahawand" = (A) G- Moll



"Hicaz/Hicaz" = ähnlich wie Harmonisch Moll
ab der 5. Stufe: aufwärts höher auf 6. Stufe



7 'Çargah/Ajam" = (D) C- Dur

